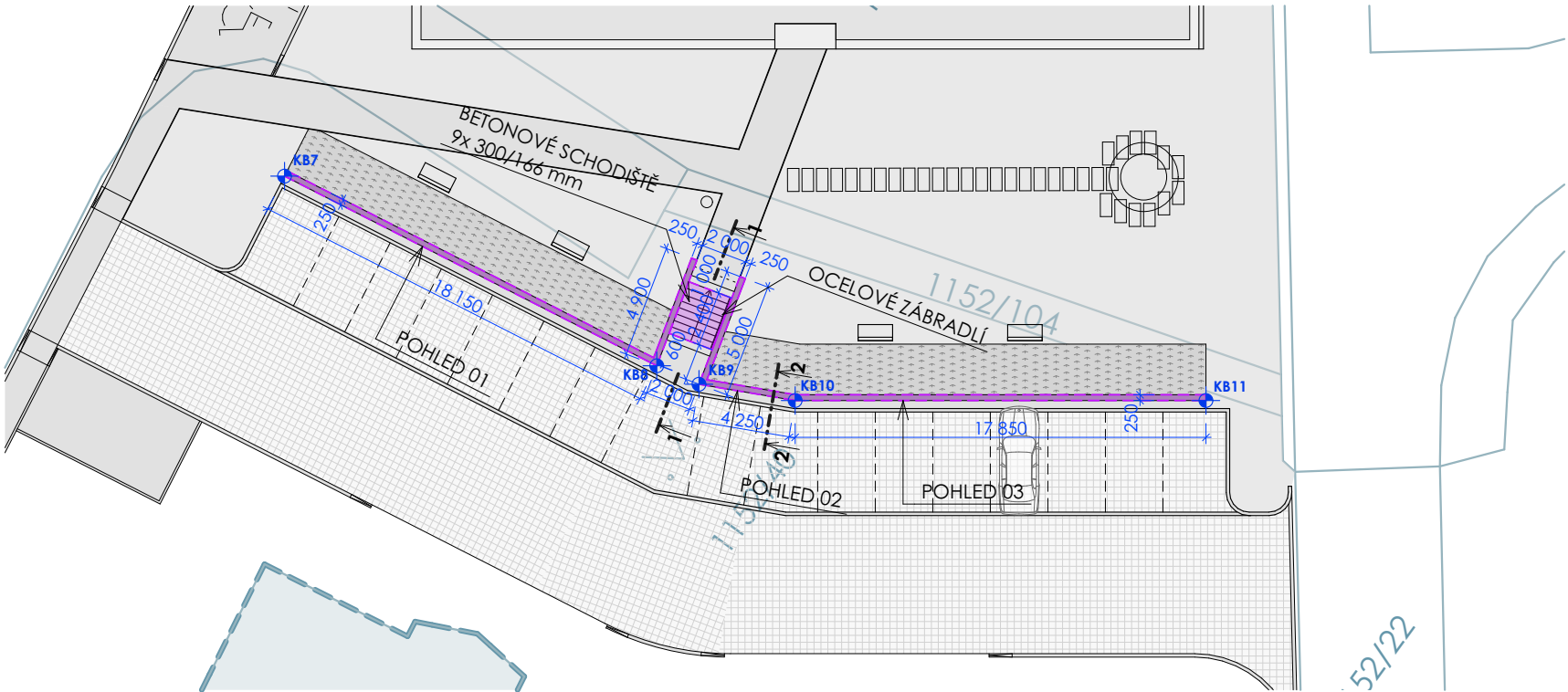
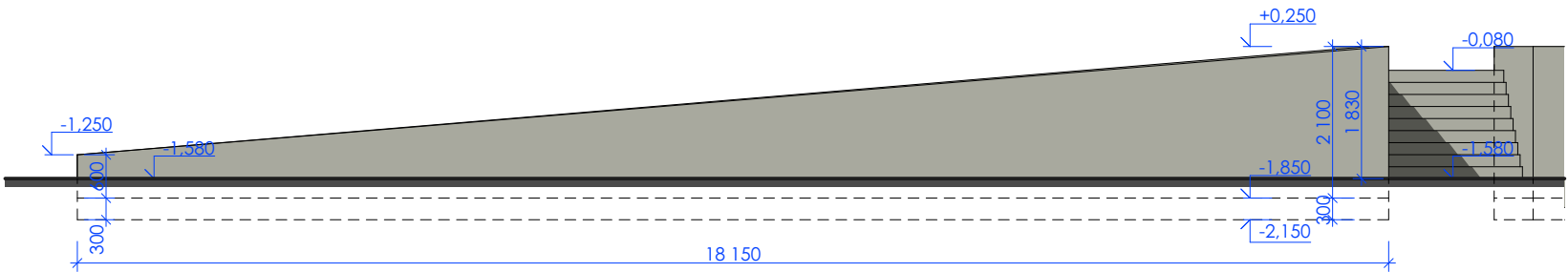


OPĚRNÁ ZEĎ A VENKOVNÍ SCHODIŠTĚ

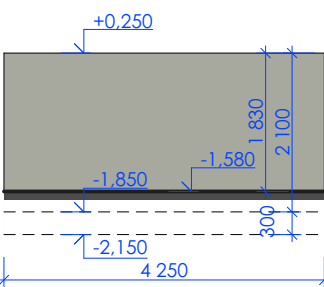
PŮDORYS /1:300



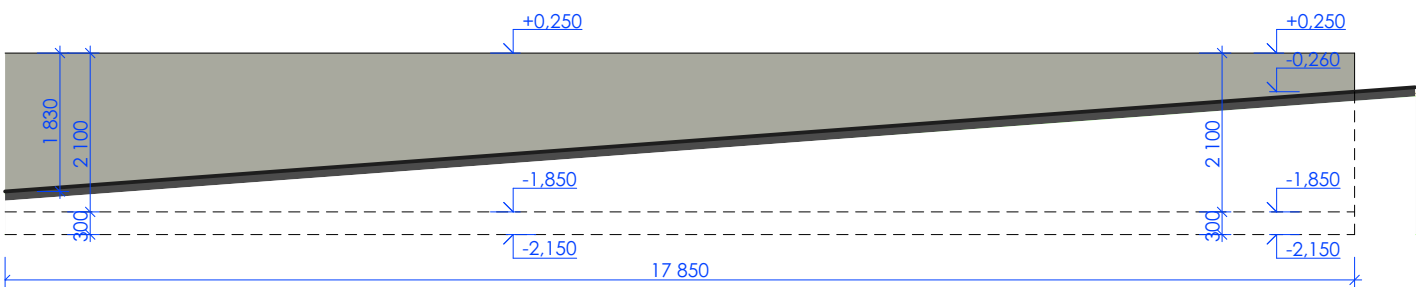
POHLED 01/1:100



POHLED 02 /1:100



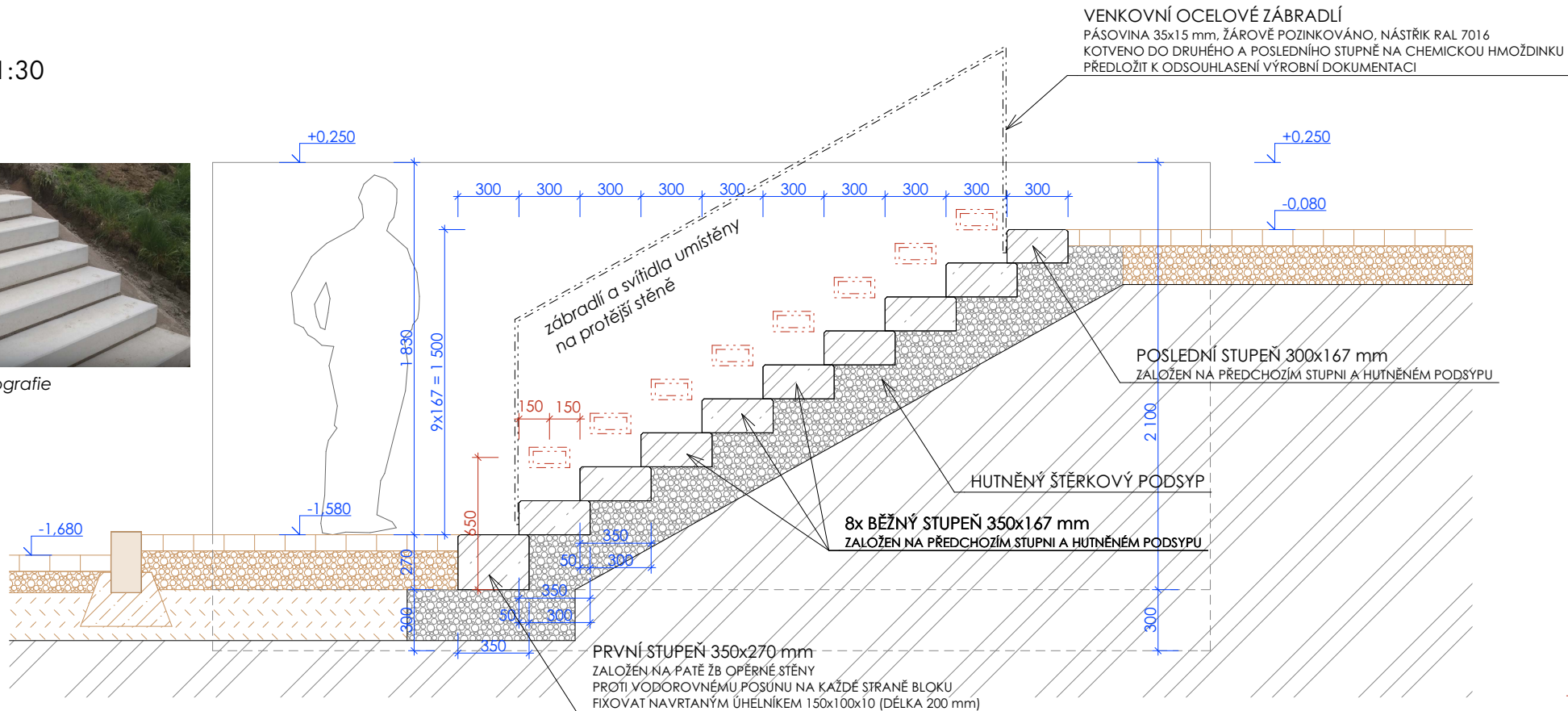
POHLED 03 /1:100



ŘEZ 1-1 /1:30

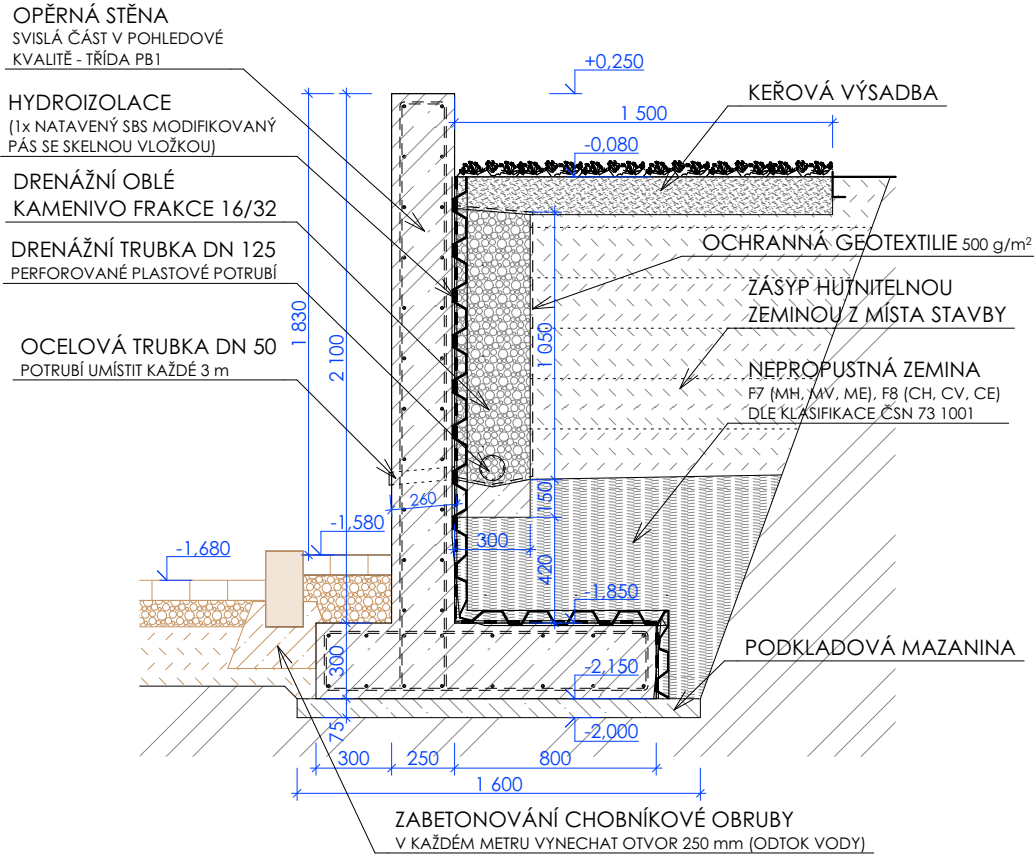


ilustrativní fotografie



— SOUČÁST OBJEKTU SO.01 (D.1.4.G)
— SOUČÁST OBJEKTU IO.01



ŘEZ 2-2 /1:30



POZNÁMKY

- TATO DOKUMENTACE JE ZPRACOVÁNA VE STUPNI PRO PROVEDENÍ STAVBY DLE VYHLÁŠKY 499/2006 Sb., A SVOU PODROBNOSTÍ TAK ZAKLÁDÁ PŘEDPOKLAD K VYPRACOVÁNÍ SOUPISU STAVEBNÍCH PRACÍ, DODÁVEK A SLUŽEB S VÝKAZEM VÝMĚR
- PROJEKTANT PROTO UPOZORŇUJE STAVEBNÍKA A ZHOTOVITELE NA PŘÍPADNOU NUTNOST ZPRACOVÁNÍ DODAVATELSKÉ DOKUMENTACE, KTERÁ ZPŘESNÍ ŘEŠENÍ NAVRŽENÉ V TOMTO PROJEKTOVÉM STUPNI (NAPŘ. DOKUMENTACE PRO POMOCNÉ PRÁCE A KONSTRUKCE, VÝROBNĚ TECHNICKÉ DOKUMENTACE, DOKUMENTACE VÝROBKŮ DODANÝCH NA STAVBU, VÝKRESY PREFABRIKÁTŮ A MONTÁŽNÍ DOKUMENTACE)
- DODAVATELSKOU DOKUMENTACI ZAJIŠŤUJE ZHOTOVITEL STAVBY A JE ZAHRNUTA V CENĚ DODÁVKY STAVBY
- V PŘÍPADĚ NEJASNOSTÍ ČI VYVOLANÝCH ZMĚN JE ZHOTOVITEL POVINEN KONTAKTOVAT PROJEKTANTA
- PODKLADOVÁ MAZANINA: BETON C12/15
- OPĚRNÁ STĚNA: BETON C25/30 XC4
TŘÍDA PEVNOSTI VÝZTUŽE B500B
KRYTÍ VÝZTUŽE 40 mm
STYKOVÁNÍ VÝZTUŽE PROVADĚT S PŘESAHEM ODPOVÍDÁJÍCÍM 6-TI NÁSOBKU PRŮMĚRU VÝZTUŽNÉHO PRUTU
- SCHODIŠTĚ: PREFABRIKOVANÉ VYZTUŽENÉ BETONOVÉ STUPNĚ DÉLKY 2 m
REÁLNOU DÉLKU NUTNĚ OVĚŘIT PO BETONÁŽI OPĚRNÉ STĚNY
BETON, VÝZTUŽ, KRYTÍ, APOD. DLE NÁVRHU DODAVATELE

HORNÍ HRANA STUPNĚ BUDE STRŽENA 10x10 mm
NA PŘEDNÍ HRANĚ STUPNĚ VYPÍSKOVAT PROTISKLUZOVÝ PRUH ŠÍŘKY 25 mm

název projektu		BYTOVÝ DŮM MÍROVÁ	
stupeň	DPS	místo stavby	p.č. 1152/22, 1152/40, 1152/103, 1152/104 k.ú. Rychnov nad Kněžnou
DOKUMENTACE PRO PROVEDENÍ STAVBY		generální projektant	
 Město Rychnov nad Kněžnou Havlíčkova 136 516 01 Rychnov nad Kněžnou		 ŘEZANINA & BARTOŇ, s.r.o. Jenikovice 111 503 46 Jenikovice	
autorizace	projektant části ŘEZANINA & BARTOŇ, s.r.o. Jenikovice 111 503 46 Jenikovice Ing. Jiří Bartoň Studénky 160, 549 02 Velké Poříčí ČKAJIT 0602517 v oboru pozemní stavby autor návrhu/hlavní inženýr projektu Ing. arch. Jakub Chobotský Holubova 697, 500 09 Hradec Králové ČKA 04501 v oboru architektura		
část	IO.09	DROBNÁ ARCHITEKTURA, MOBILIÁŘ	
výkres			
OPĚRNÁ ZEĎ A VENKOVNÍ SCHODIŠTĚ			
datum zhotovení	měřítko	číslo výkresu	paré
05/2019		D.05	
datum revize	číslo revize		
-	-		